

## Avec Transbeauce Bougez autrement...

### À chacun son titre

#### SI VOUS VOYAGEZ DE TEMPS EN TEMPS OPTEZ POUR :

- Le billet simple, en vente à bord des véhicules ou en gare routière.

#### SI VOUS VOYAGEZ RÉGULIÈREMENT :

- La carte 10 voyages offre 20 % de réduction par rapport au prix d'un billet simple.
- L'abonnement Club A hebdomadaire (40 % de réduction) ou mensuel (50 % de réduction).

#### COLLÉGIENS ET LYCÉENS :

- Si vous avez cours le mercredi après-midi, votre carte scolaire est valable pour le trajet du retour sur présentation d'un justificatif de l'établissement.
- Votre carte scolaire valide offre 50 % de réduction sur le trajet domicile-établissement le mercredi après-midi et le dimanche en période scolaire.
- Votre carte scolaire accompagnée de son coupon valide offre la gratuité sur l'ensemble des lignes régulières du réseau Transbeauce tous les jours, pendant les vacances scolaires et le samedi en période scolaire.

### Pour bien voyager

- Nous vous conseillons de vous présenter à l'arrêt quelques minutes à l'avance.
- Faites signe au conducteur, il saura que vous l'attendez.
- Préparez votre titre de transport ou votre monnaie.
- Les bagages encombrants et les vélos sont autorisés dans les soutes et restent sous votre responsabilité.

**Nos chargés de clientèle  
vous accueillent  
7 jours sur 7**

#### AGENCE DE CHARTRES Gare Routière

Tél : 02 37 18 59 00

- Lundi : 5h30-20h00
- Du mardi au samedi : 6h00-20h00
- Dimanche : 17h00-19h40

#### AGENCE DE DREUX Gare Routière

Tél : 02 37 65 85 00

- Lundi : 6h00-19h15
- Du mardi au vendredi : 6h30-19h15
- Samedi : 6h30-18h30
- Dimanche : 16h45-18h15

### INFOS PRATIQUES :

#### VACANCES SCOLAIRES (ZONE B) :

- TOUSSAINT : du 27 octobre 2012 au 11 novembre 2012 inclus
- NOËL : du 22 décembre 2012 au 6 janvier 2013 inclus
- HIVER : du 16 février 2013 au 3 mars 2013 inclus
- PRINTEMPS : du 13 au 28 avril 2013 inclus
- VACANCES D'ÉTÉ : à partir du 6 juillet 2013

#### VACANCES UNIVERSITAIRES :

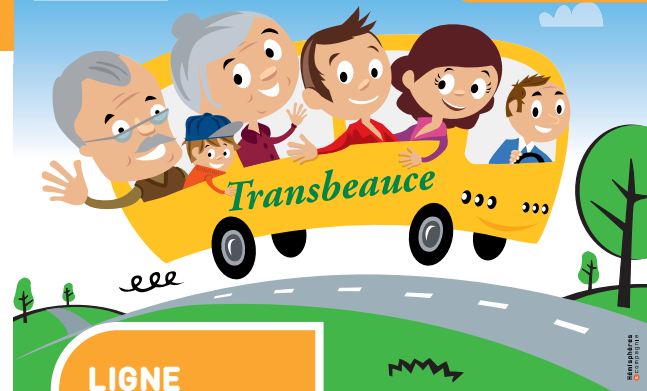
- TOUSSAINT : du 27 octobre 2012 au 4 novembre 2012 inclus
- NOËL : du 22 décembre 2012 au 6 janvier 2013 inclus
- HIVER : du 23 février 2013 au 3 mars 2013 inclus
- PRINTEMPS : du 20 au 28 avril 2013 inclus

**NOTRE SERVICE CONSOMMATEURS** est à votre disposition dans chaque agence et par courrier électronique :

tel.serviceconso@veolia-transport.fr

**SITE INTERNET : [www.transbeauce.fr](http://www.transbeauce.fr)**

LIGNE 412



LIGNE

412

Horaires valables du 3 septembre 2012  
au 5 juillet 2013 inclus

**ST-MAURICE-  
ST GERMAIN  
BELHOMERT  
LA LOUPE**

Hémisphères  
compagnie  
PEFC® 10-31-1651

**Transbeauce**

**Eure & Loir**  
CONSEIL GÉNÉRAL

## SEMAINE

Ligne N°	412		412	
	Lu Ma Me Je Ve	Lu Ma Me Je Ve	Lu Ma Me Je Ve	Lu Ma Me Je Ve
Jours de circulation (sauf jours fériés)				
Notes à consulter	1	1		
<b>SAINT GERMAIN</b>		7:28		
<b>SAINT MAURICE</b> - La Couronne	6:40	-		
<b>BELHOMERT</b> - Cité Pasteur	-	7:30		
<b>BELHOMERT</b> - La Petite Jouasserie	6:50	7:32		
<b>BELHOMERT</b> - Dépôt carburant	6:52	7:34		
<b>BELHOMERT</b> - Les Quatre Routes	6:54	7:36		
<b>BELHOMERT</b> - Les Bassières	6:55	7:37		
<b>BELHOMERT</b> - Place St Jean	6:57	7:39		
<b>BELHOMERT</b> - Guéhouville	-	7:44		
<b>BELHOMERT</b> - Les Froux	-	7:47		
<b>BELHOMERT</b> - La Giraudière	7:01	7:51		
<b>LA LOUPE</b> - Gare	7:07	7:57		
<b>LA LOUPE</b> - Collège		8:02		
<i>Train en direction de CHARTRES</i>				
<i>Train en direction de NOGENT-LE-ROTROU</i>	7:20			

## FONCTIONNEMENT DU RÉSEAU :

- **lundi 3 septembre 2012** : période de petites vacances scolaires.
- **à partir du mardi 4 septembre 2012** : période scolaire.
- **lundi de Pentecôte** : circulation comme un jour férié.

## NOTES

1 Circule en période scolaire uniquement.

## ATTENTION :

- Nous nous efforçons de respecter ces horaires. Les aléas de la circulation peuvent toutefois retarder votre car.
- Les horaires de train sont donnés à titre indicatif et doivent être vérifiés auprès de la SNCF.

## SEMAINE

Ligne N°	412		412		412		412	
	Me	Me	Lu Ma Je Ve	Lu Ma Je Ve	Lu Ma Je Ve	Lu Ma Je Ve	Lu Ma Je Ve	
Notes à consulter	1	1	1	1	1	1	1	
<i>Train en provenance de CHARTRES</i>			13:05	17:05	18:04	19:04		
<i>Train en provenance de NOGENT-LE-ROTROU</i>			14:02	16:54	17:54	18:54		
<b>LA LOUPE</b> - Collège			12:15		17:05			
<b>LA LOUPE</b> - Gare			-	14:10	17:10	18:10	19:10	
<b>BELHOMERT</b> - La Giraudière			12:25	14:16	17:17	18:16	19:16	
<b>BELHOMERT</b> - Les Froux			12:29	-	17:21	-	-	
<b>BELHOMERT</b> - Guéhouville			12:32	-	17:24	-	-	
<b>BELHOMERT</b> - Place St Jean			12:37	14:20	17:29	18:20	19:20	
<b>BELHOMERT</b> - Les Bassières			12:39	14:22	17:31	18:22	19:22	
<b>BELHOMERT</b> - Les Quatre Routes			12:40	14:23	17:32	18:23	19:23	
<b>BELHOMERT</b> - Dépôt carburant			12:42	14:24	17:34	18:25	19:25	
<b>BELHOMERT</b> - La Petite Jouasserie			12:44	14:27	17:36	18:27	19:27	
<b>BELHOMERT</b> - Cité Pasteur			12:46	-	17:38	-	-	
<b>SAINT MAURICE</b> - La Couronne			-	14:34	-	18:34	19:34	
<b>SAINT GERMAIN</b>			12:48		17:40			

Transbeauce

Eure & Loir  
CONSEIL GÉNÉRAL

Ca crée des liens d'être euréliens

Bougez  
comme vous  
voulez avec  
le T.A.D\*!



Prix d'un appel : 0,15€/mn

www.transbeauce.fr

\*Transbeauce à la demande

accessible également aux personnes à mobilité réduite

